

Національний Юридичний Університет імені Ярослава Мудрого

Лабораторія організації дистанційної освіти



**Інструкція встановлення ліцензійної десктопної версії
застосунку Microsoft Office**

Харків 2026

Згідно з навчальною програмою Microsoft 365 Education, всім користувачам, які мають корпоративні облікові записи в домені нашого університету @nlu.edu.ua доступне встановлення на свої пристрої (комп'ютери, ноутбуки) ліцензійних десктопних версій застосунків Microsoft 365 (Word, Excle, PowerPoint, тощо). В цій інструкції ми покроково розглянемо як це зробити.

1. Перевірте наявність корпоративного акаунта

Для користування Office 365 вам необхідно використовувати корпоративну поштову скриньку у форматі: *.*.*****@nlu.edu.ua.

Якщо у вас є доступ до корпоративної електронної скриньки - ви можете встановлювати Office.

2. Перейдіть на портал Microsoft 365

2.1 Відкрийте браузер (Chrome, Edge, Firefox).

2.2 Перейдіть за адресою:

<https://portal.office.com>

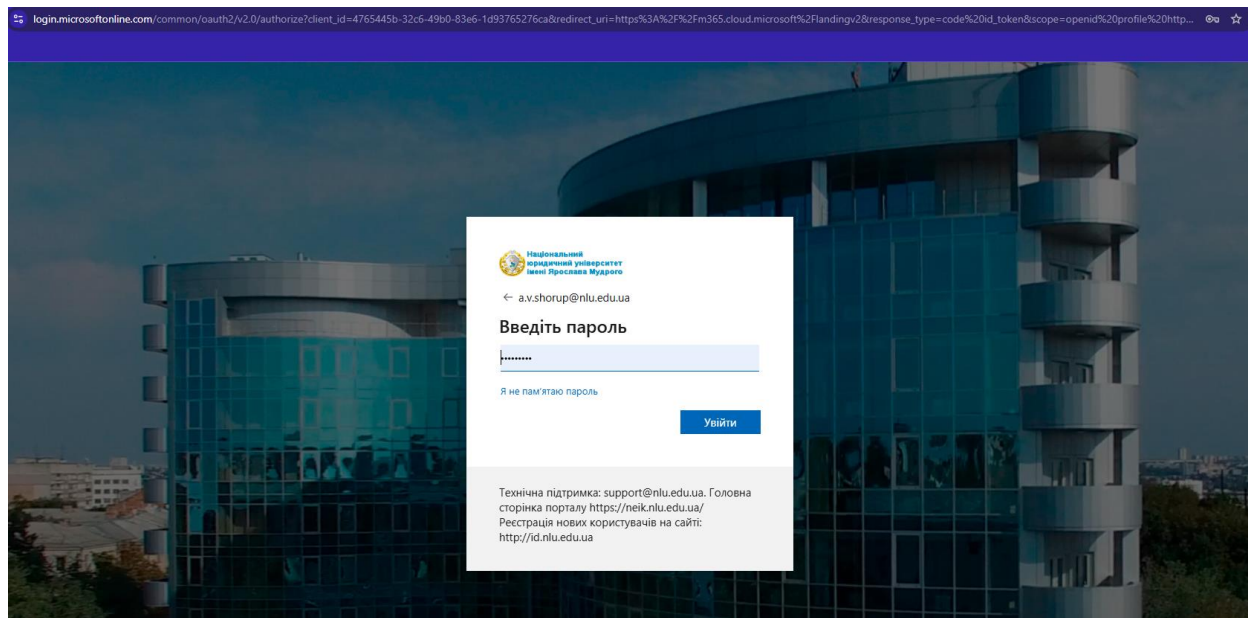
<https://www.microsoft365.com>

3. Увійдіть під корпоративним акаунтом

3.1 У полі «Sign in / Увійти» введіть свою корпоративну пошту.

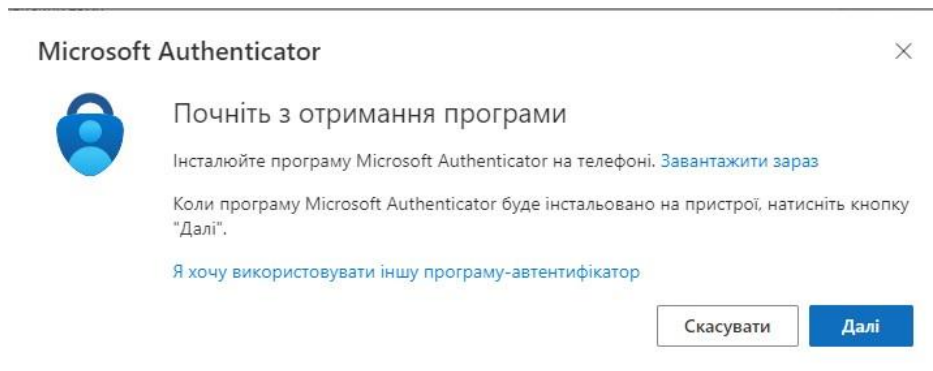
3.2 Натисніть Next / Далі.

3.3 Введіть пароль від корпоративної пошти.



(Рис. до п.3.1-3.3)

3.4 Можливо, система запитає двохфакторну автентифікацію (Microsoft Authenticator / SMS) - підтвердіть вхід.



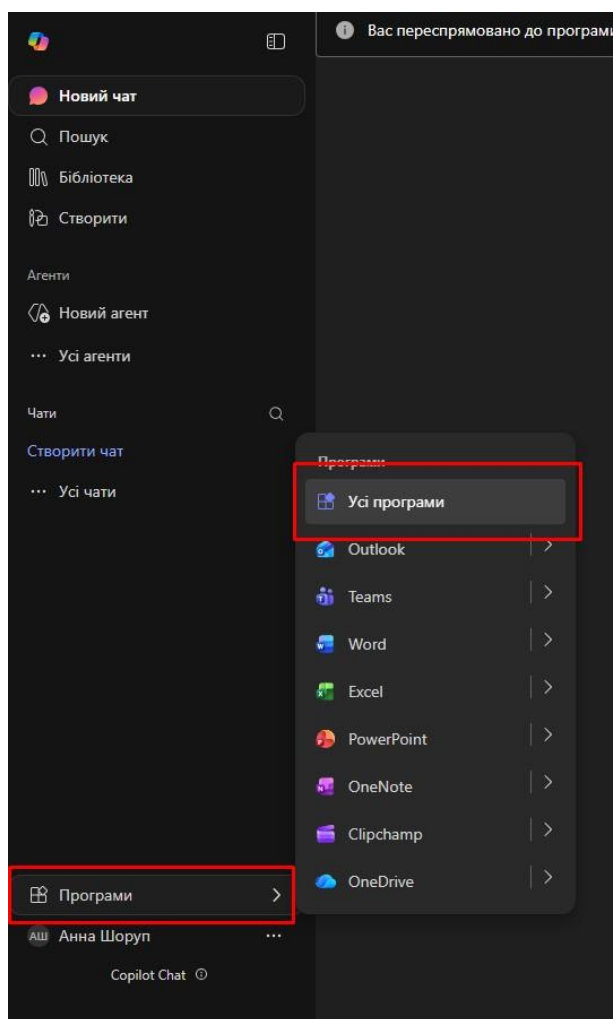
(Рис. до п. 3.4.)

Якщо система пропонує лише встановити Authenticator і не надає альтернативних способів підтвердження, це означає, що університет увімкнув обов'язкову MFA. Треба виконати інструкції на екрані.

4. Завантаження Office 365

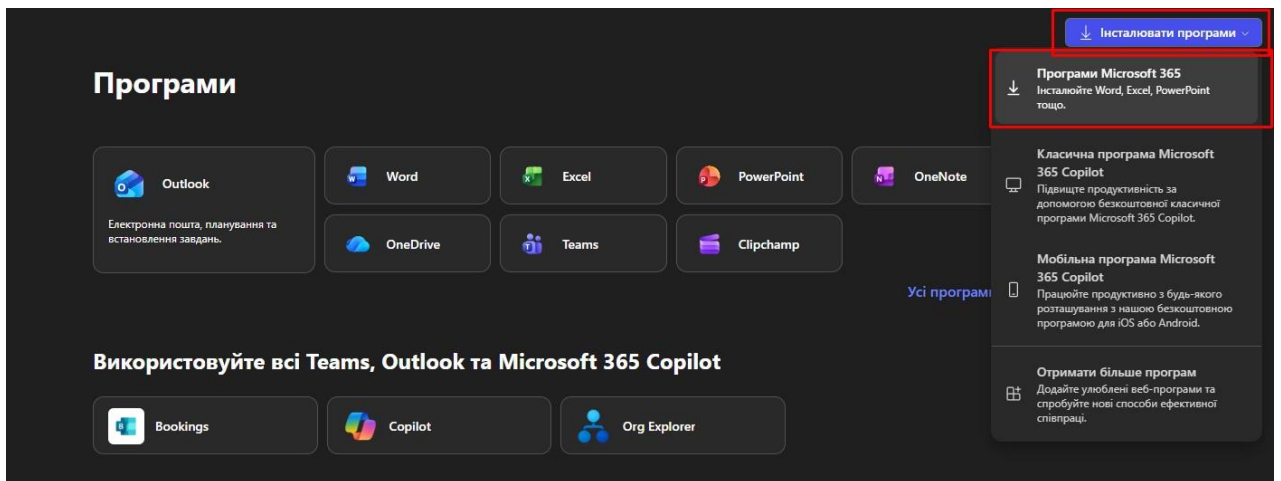
Після входу ви опинитесь на головній сторінці Microsoft 365.

4.1 У лівому нижньому куті натисніть **«Програми»** та оберіть з меню **«Усі програми»**.



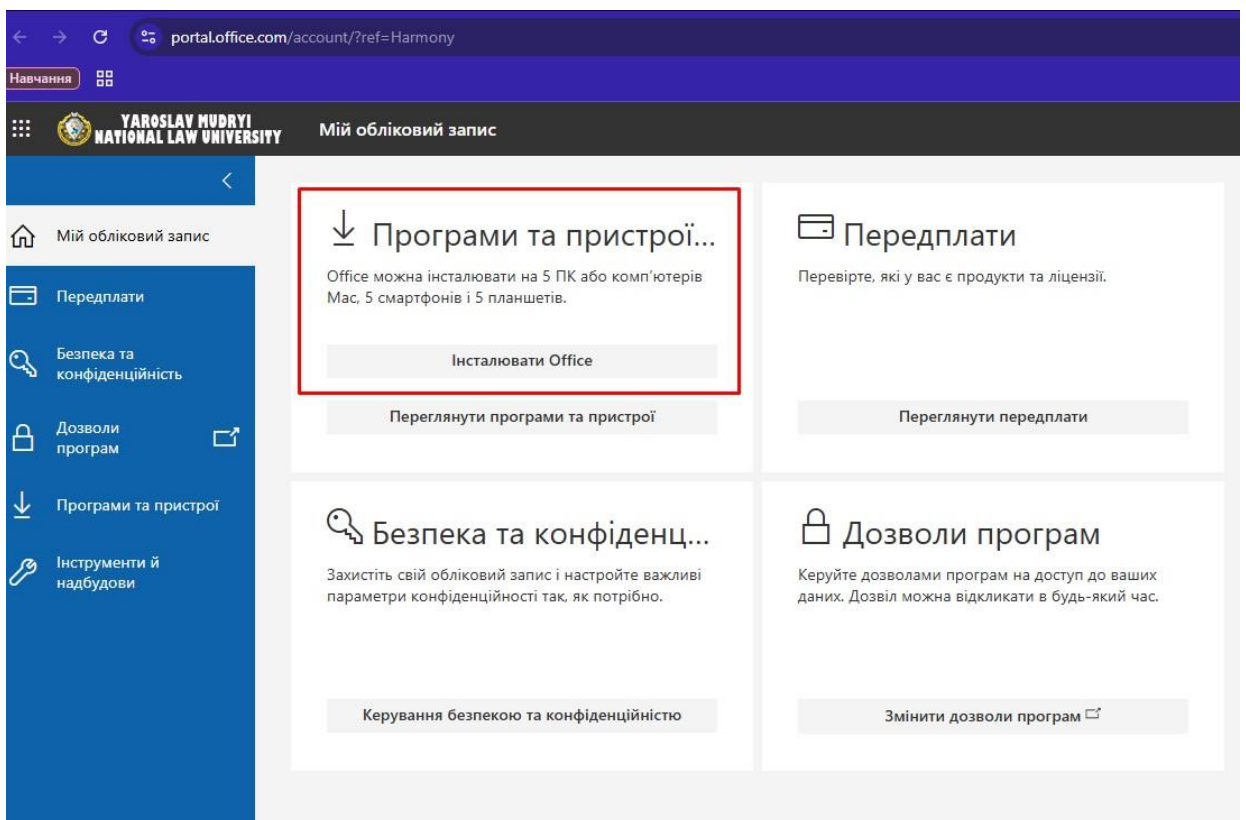
(Рис. до п. 4.1.)

4.2 У правому верхньому куті натисніть **«Інсталювати програми»** і оберіть **«Програми Microsoft 365»**.



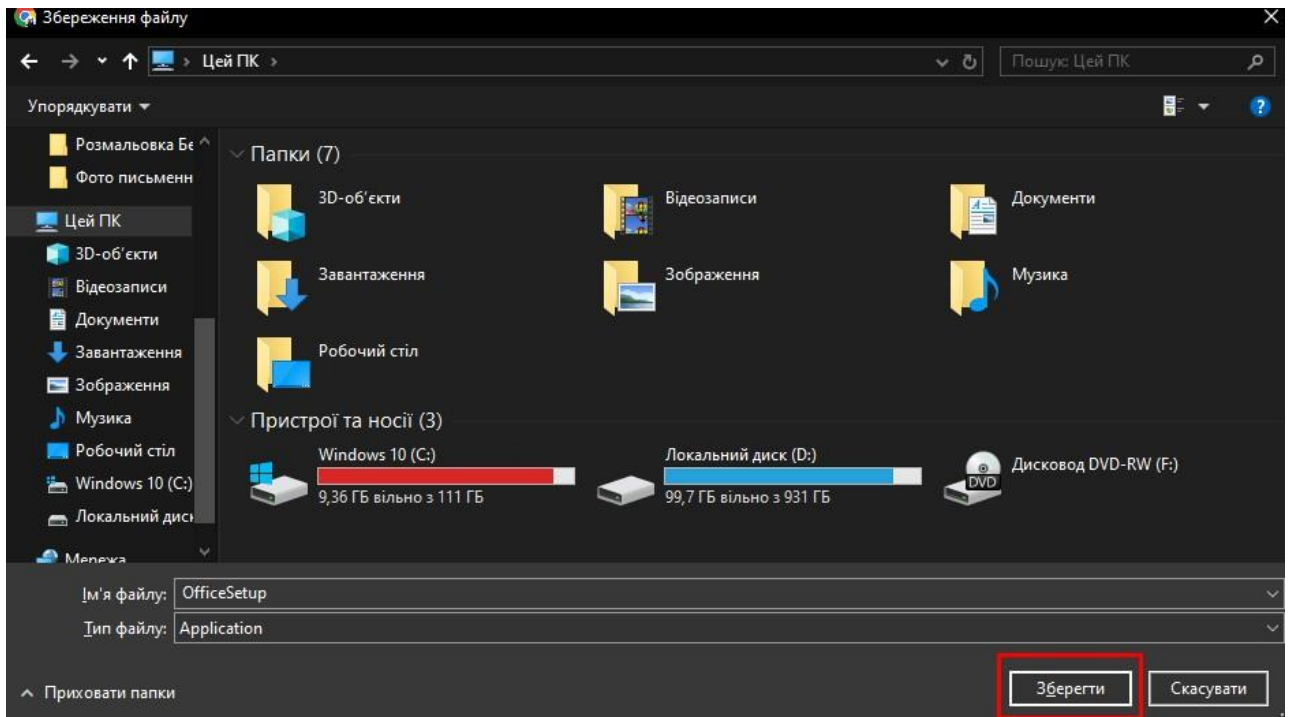
(Рис. до п. 4.2)

4.3 Після цього вас перенаправить на сторінку для завантаження програм, де вам потрібно натиснути «Інсталювати Office».



(Рис. до п. 4.3)

4.4 Після чого Вам потрібно обрати папку для завантаження і натиснути «Зберегти».



(Рис. до п. 4.4.)

Після цього автоматично розпочнеться завантаження інсталлятора (OfficeSetup.exe).

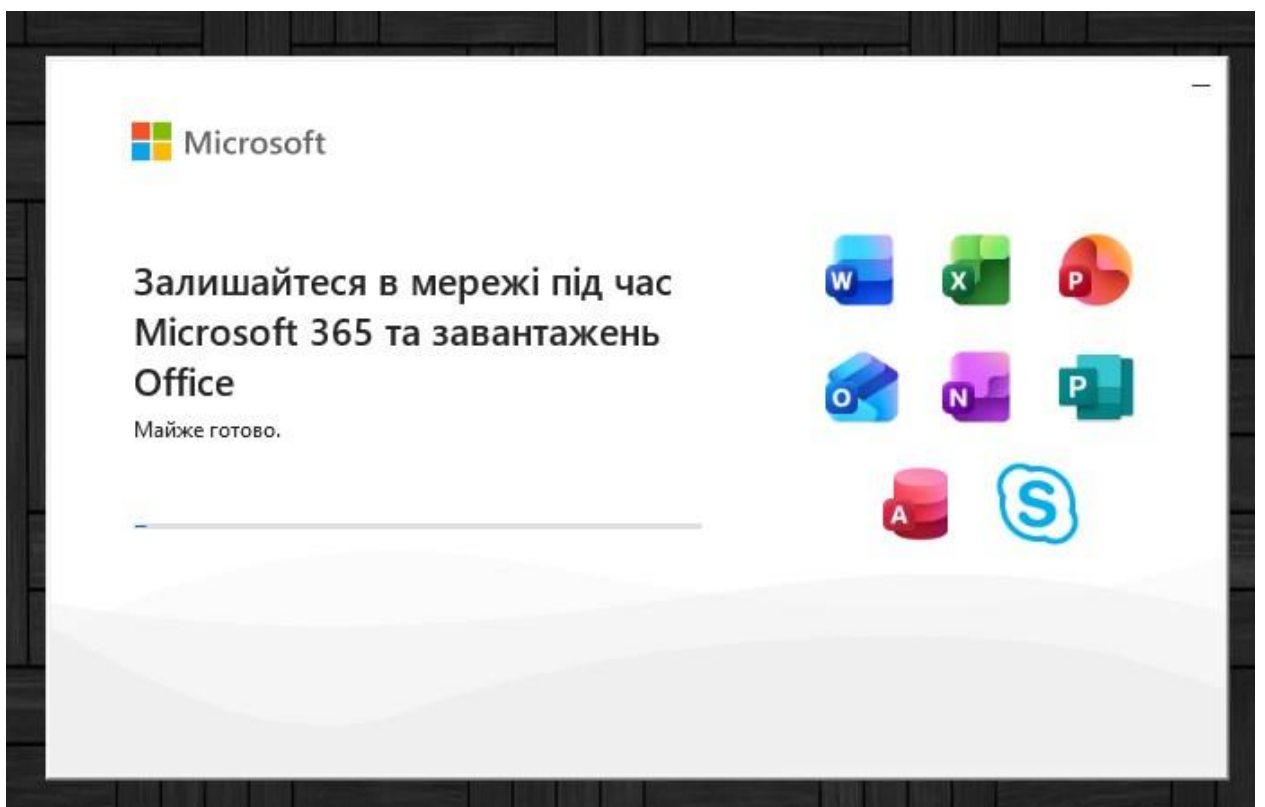
5. Встановлення пакета Office

5.1 Знайдіть завантажений файл.

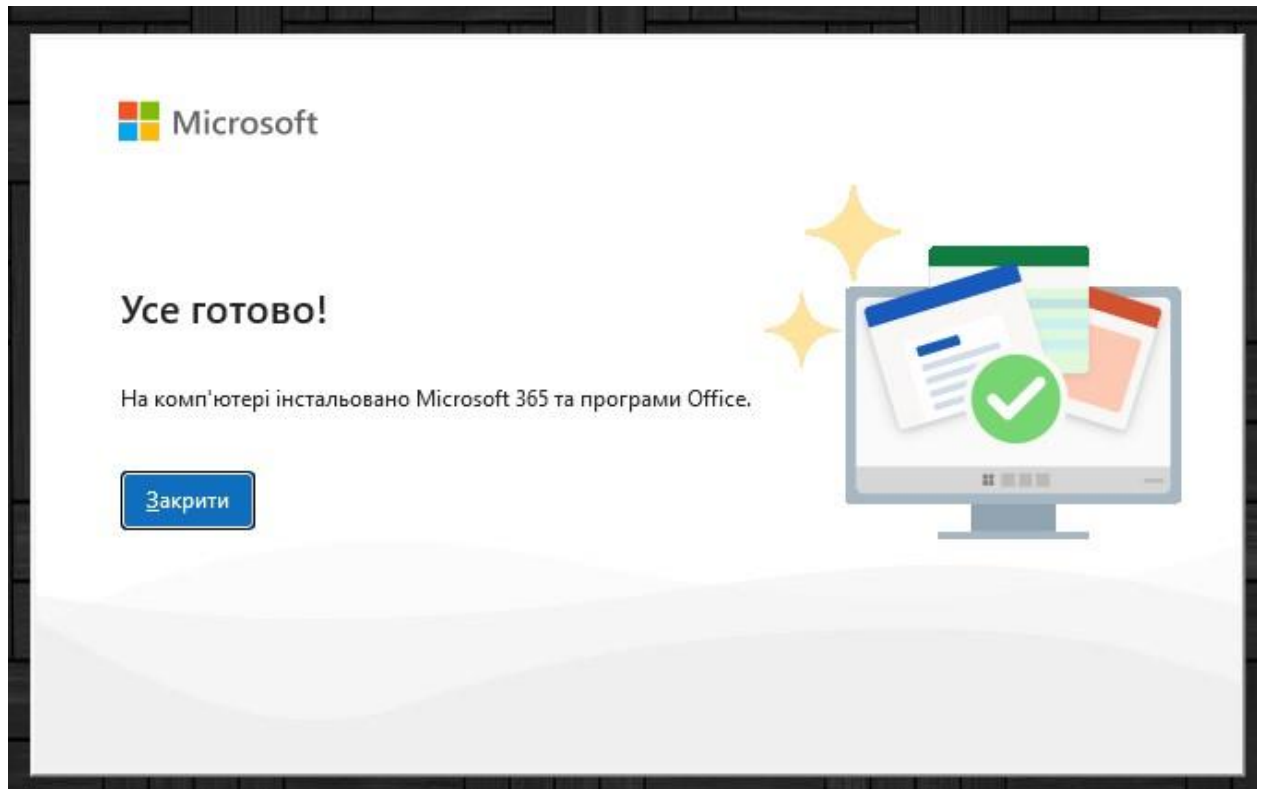
5.2 Запустіть **OfficeSetup.exe**.

5.3 Підтвердіть установку (натисніть «Так», якщо Windows запитує дозвіл) та дозвольте програмі вносити зміни на ваш пристрій.

5.4 Дочекайтеся завершення встановлення - це може зайняти кілька хвилин.



(Рис. до п. 5.4)



(Рис. до п. 5.4)

6. Перший запуск та активація

6.1 Відкрийте будь-який застосунок: Word, Excel, PowerPoint.

6.2 З'явиться вікно авторизації: введіть **корпоративну пошту** та введіть пароль.

6.3 Якщо потрібно - підтвердіть вхід через Authenticator або SMS.

Після входу Office автоматично активується та прив'яже ліцензію до вашого облікового запису.